

Come funziona l'Università?

COMMISSIONE ORIENTAMENTO

Facoltà di Studi Politici e per

l'Alta Formazione Europea e Mediterranea

"Jean Monnet"

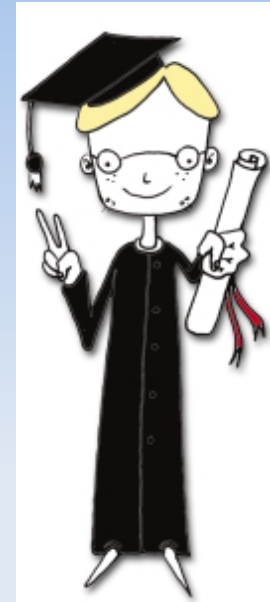
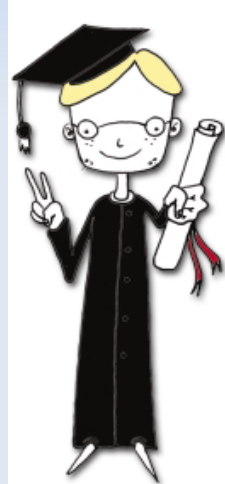
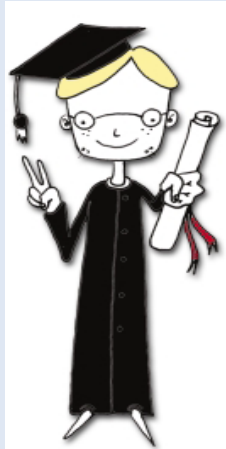
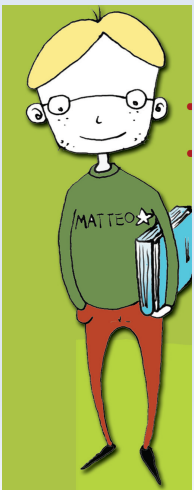
SECONDA UNIVERSITA' DEGLI STUDI DI NAPOLI

Presentazione a cura di Mauro Iacono

mauro.iacono@unina2.it

Il percorso universitario oggi

Il vostro percorso
universitario oggi
non è più
monolitico!



Dottorato, Master II livello,
Scuole di Specializzazione

Laurea Magistrale,
Master I livello

Laurea
Triennale

Da dove si comincia?

Avete appena preso la
maturità...

La prima cosa da fare è
scegliere con attenzione:

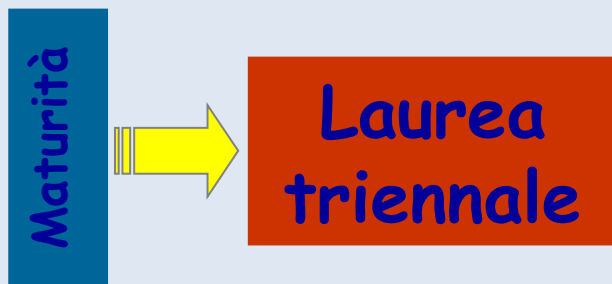
- **il corso di laurea e la facoltà** a cui iscriversi!
- in quale **università** si vuole studiare!

Il primo ciclo

Dura tre anni e ha come obiettivi darvi

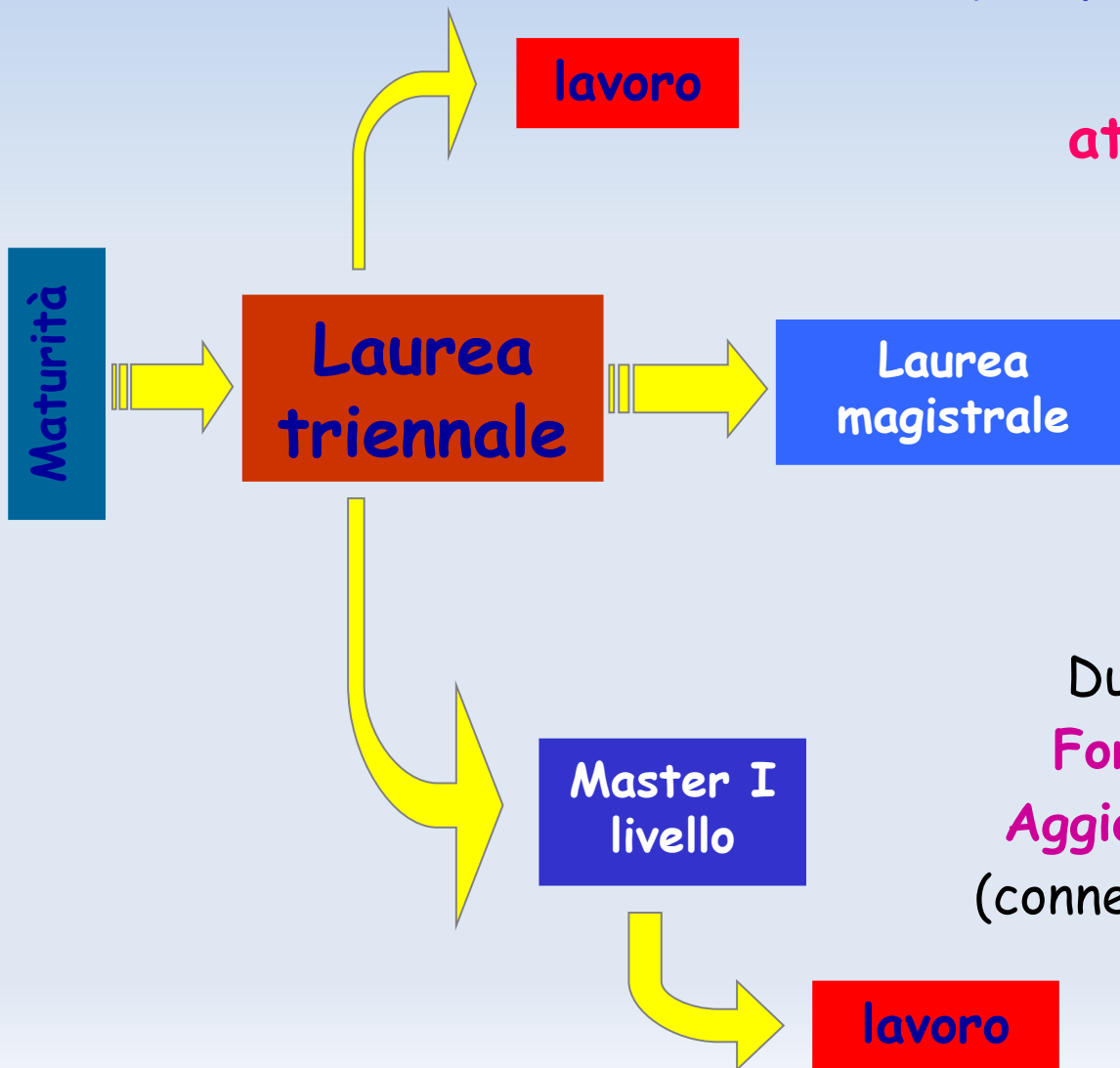
adeguata padronanza di metodi e
contenuti scientifici generali e
competenze professionali specifiche

è già un titolo finito!



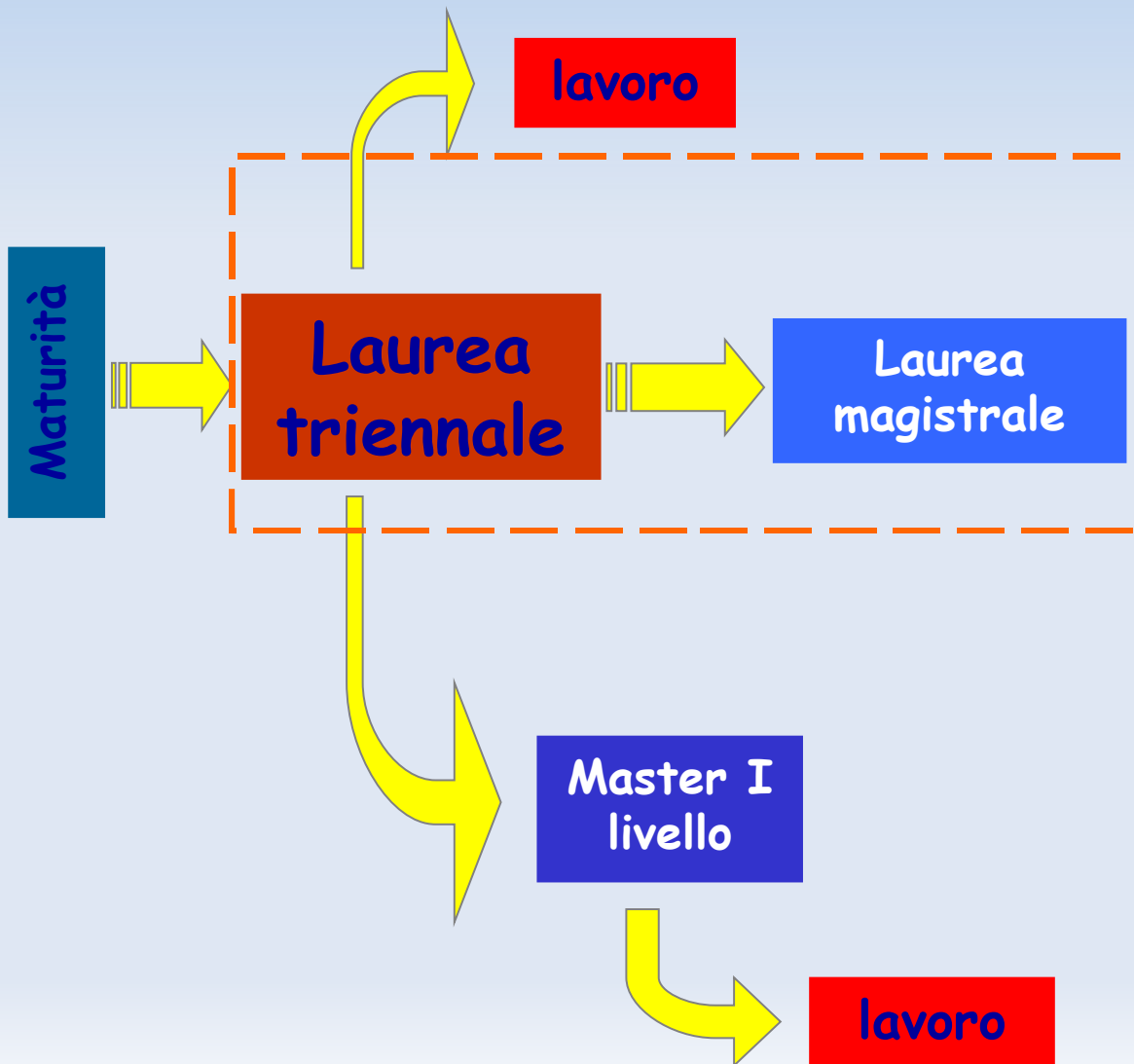
Il secondo ciclo

Dura due anni e ha come obiettivi darvi
Formazione di livello avanzato in ambiti
specifici per l'esercizio di
attività di elevata qualificazione
(anche libera professione)



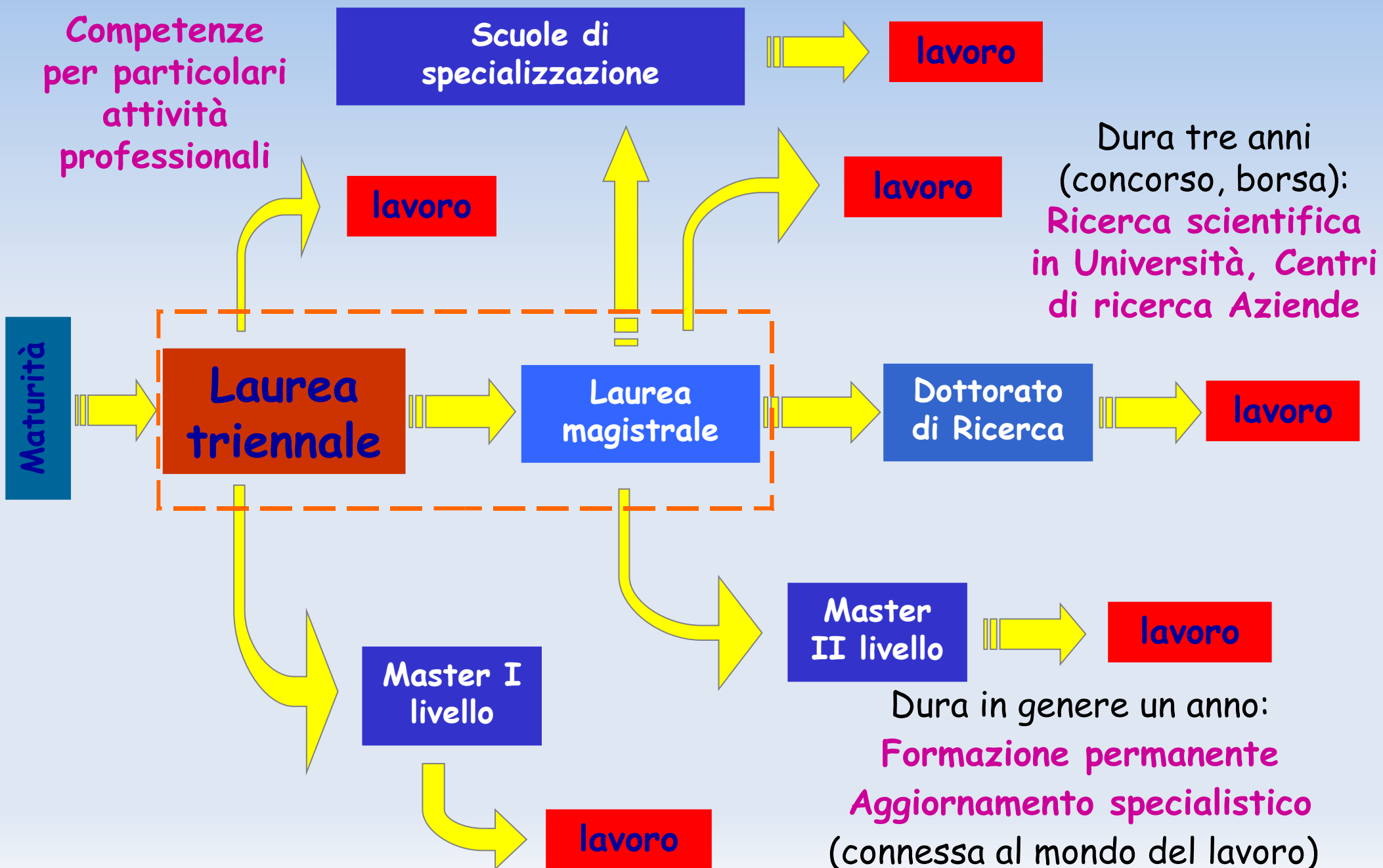
Dura in genere un anno:
Formazione permanente
Aggiornamento specialistico
(connessa al mondo del lavoro)

E rispetto a prima?

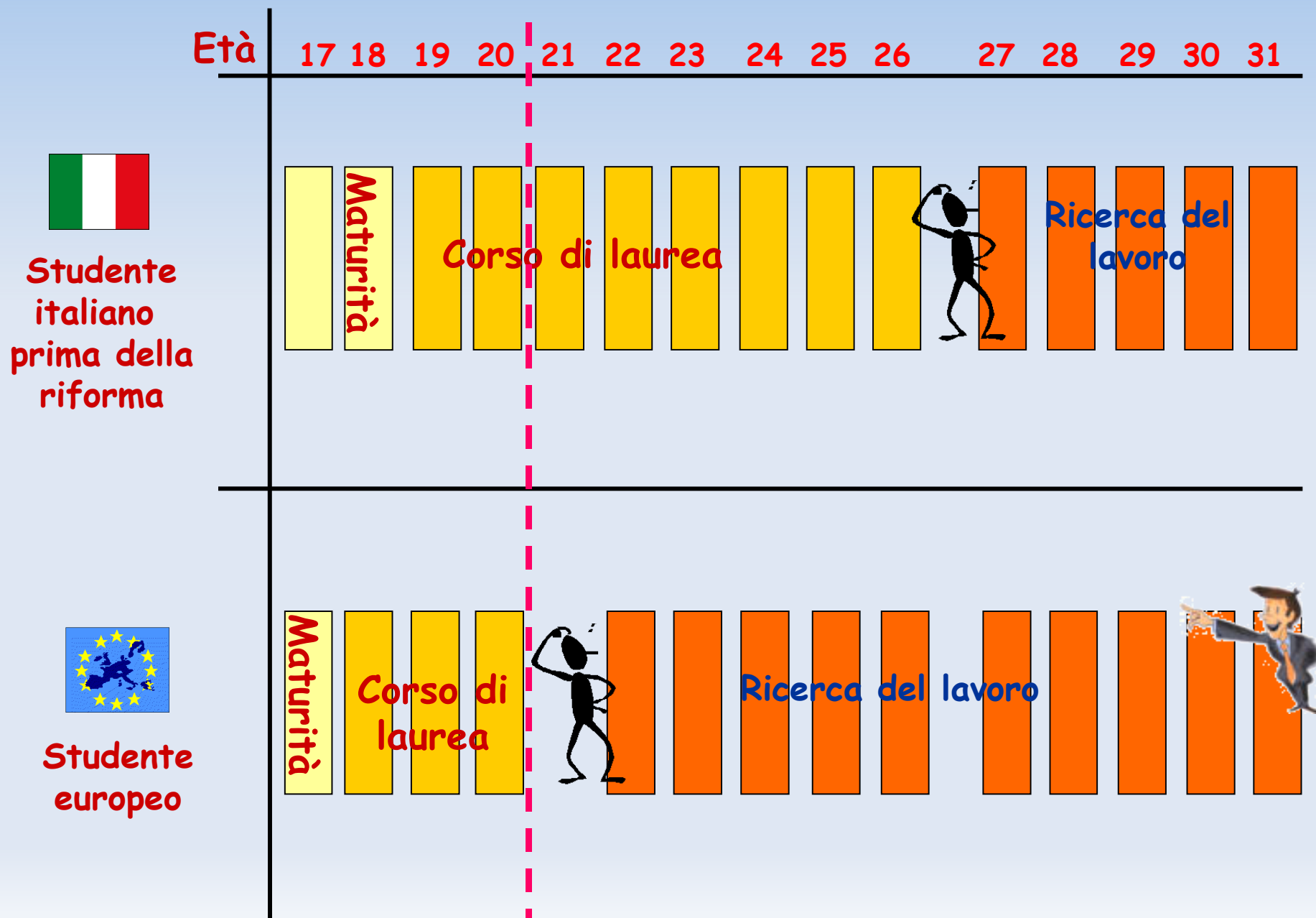


Il conseguimento della laurea specialistica dopo la triennale vi dà un titolo che equivale più o meno alla classica "laurea vecchio ordinamento"

Il terzo ciclo



Perchè tutto è cambiato?



Cosa si è realizzato?

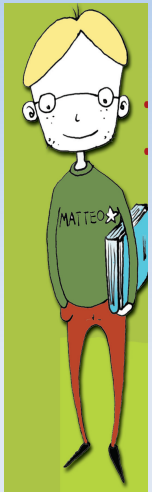
MOBILITA' degli studenti **DURANTE** gli studi e **DOPO** gli studi mediante



titoli di studio uniformi
per l'immediata idoneità
d'impiego in Europa dei
cittadini europei

sistema di crediti didattici
per garantire mobilità degli
studenti e flessibilità dei
curricula

Si, ma a cosa mi iscrivo?



ci si iscrive a un **CORSO DI LAUREA**

(ad esempio **Scienze Politiche**, Ingegneria
Informatica, Medicina, Economia Aziendale...)

un corso di laurea fa parte del *manifesto degli studi* di una
FACOLTA'

(**Studi Politici**, Ingegneria, Medicina e Chirurgia, Economia e
commercio...)

che fa parte di una **UNIVERSITA'**

(**Seconda Università degli Studi di Napoli**, Università "Federico
II" di Napoli, Università di Napoli Parthenope...)

E mi laureo in?

Il nome del corso di laurea non è importante: quello che è importante è la **CLASSE DI LAUREA**

Una **classe** raggruppa i corsi di laurea (comunque siano stati chiamati dalla singola Università) aventi gli stessi **obiettivi formativi qualificanti** e le conseguenti **attività formative indispensabili**



I CORSI DELLA STESSA CLASSE HANNO IDENTICO VALORE LEGALE

5 aree didattico-scientifiche:

- delle ingegnerie e dell'architettura
 - sanitaria
 - umanistica
 - scientifico-tecnica
- giuridico-economica e politica

Nell'ambito di queste aree ci sono

- **43 classi** di laurea
- **94 classi** di laurea magistrale

Ogni Università può attivare un corso di studio in piena "**autonomia**", purché rientri in una di tali classi e rispetti i vincoli nelle tipologie di attività formative

... parlavamo di crediti...

un CREDITO FORMATIVO UNIVERSITARIO

è l'**unità di misura** del lavoro di apprendimento svolto dallo studente nelle attività formative, compreso lo studio individuale

In generale
1 CFU = 25 ore
di lavoro per studente

8 ore di lezioni frontali

17 ore

Studio personale

Laboratorio

esercitazioni



Laurea = 180 CFU, Laurea Magistrale = 120 CFU,
Master Universitari = 60 CFU, Dottorato di Ricerca = 180 CFU

in generale, sono previsti 60 CFU per anno di durata del corso di studio

E ora...

Domande?

Mauro Iacono ringrazia il professore **Nicola Melone** della Seconda Università degli Studi di Napoli, per aver concesso l'uso della presentazione originale da cui ha tratto queste slide

COMMISSIONE ORIENTAMENTO
Facoltà di Studi Politici e per
l'Alta Formazione Europea e Mediterranea
"Jean Monnet"
SECONDA UNIVERSITA' DEGLI STUDI DI NAPOLI
Presentazione a cura di Mauro Iacono
mauro.iacono@unina2.it